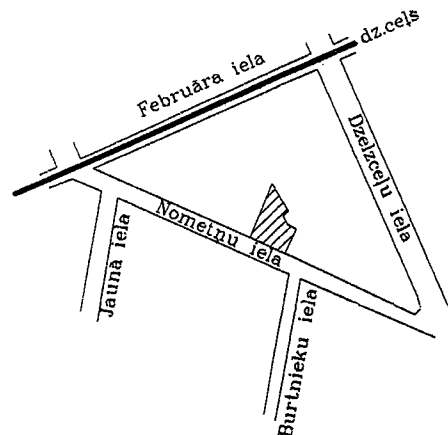


ROBEŽPUNKTU KOORDINĀTAS

ZEMES IZVIETOJUMA SHĒMA

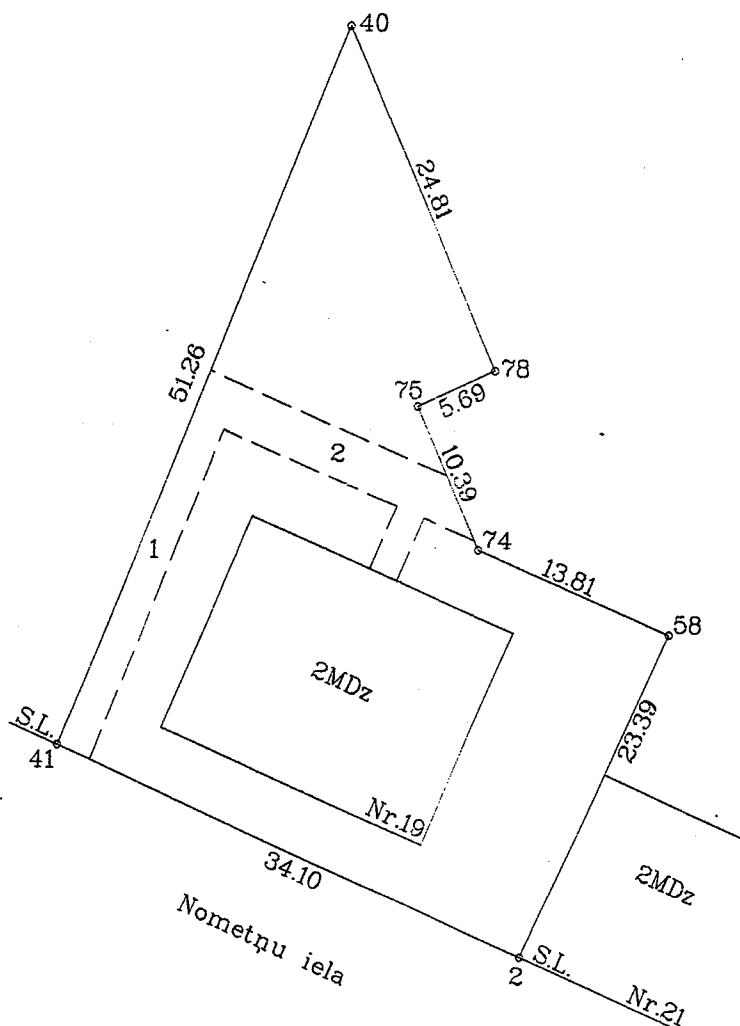
Nr.	X	Y
40	194085.11	658458.47
41	194037.18	658440.32
2	194024.00	658471.77
58	194045.52	658480.94
74	194050.70	658468.14
75	194060.10	658463.72
78	194062.58	658468.85



LKS 92 TM

Mēroga koeficients :0.999907

Kopplatība:1142m2



Aprobežojumi:

1. Ceļa servitūts - 2.00m/23.50m - 47m2
2. Ceļa servitūts - 3.20m/19.00m - 61m2

Orto-fotokartes Nr.2443-42-54

15.10.2001

MĒROGS 1:500

LR VZD Dienvidlatgales reģionālā nodaļa Pasūtījumu izpildes pārvalde Mērnecības, topogrāfijas, geodēzijas un kartogrāfijas daļa			
Daļas vadītājs	<i>[Signature]</i>	Dz.Kratkramelis	05.09.2001
Kartogrāfs	<i>[Signature]</i>	A.Timofejenko	28.08.2001
Plānu zīmēja	<i>[Signature]</i>	A.Timofejenko	28.08.2001

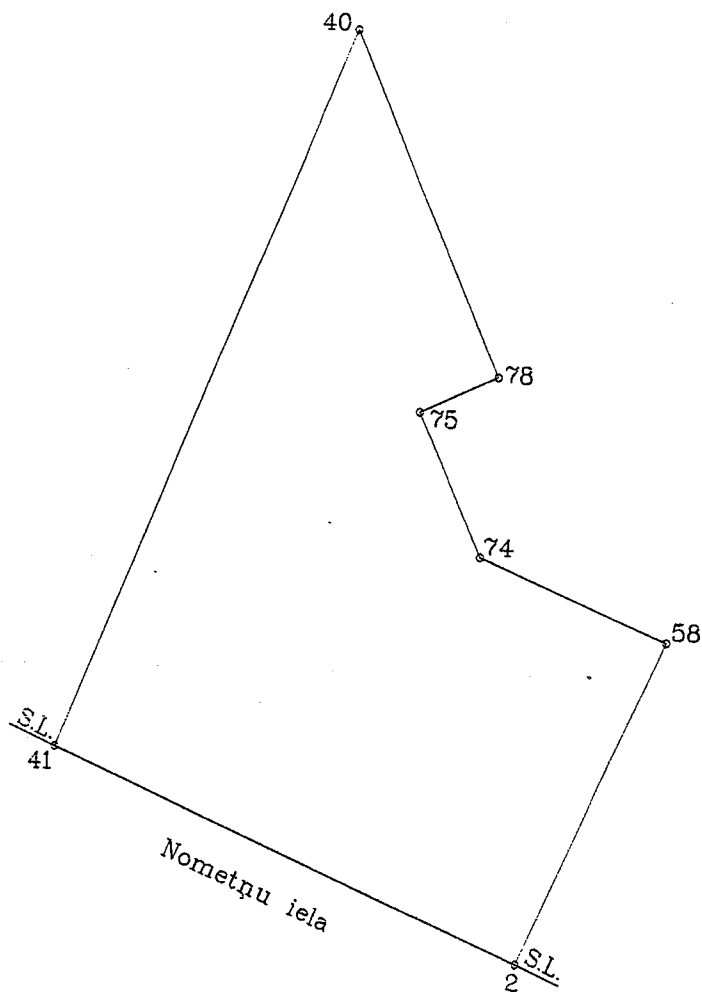
Robežpunktu apraksts:

Nr.74,75,78,58- metāla stieni

Nr.40,41- metāla caurules

Nr.2-ēku stūris

Robežu shēma



Zemes robežas ieinteresētajām pusēm dabā zināmas un iebildumu nav.

PARAKSTI:

1. Daugavpils pilsētas pašvaldības zemes pārstāve

G.Kudiņa

2.VZD Dienvidlatgales reģionālās nodaļas kadastra pārvaldes

Daugavpils biroja zemes ierīkotāja

R.Šmakova

LR VZD Dienvidlatgales reģionālās nodaļas Pasūtījumu izpildes pārvaldes

Mēmiņcības, topogrāfijas, ģeodēzijas un kartogrāfijas daļas kartogrāfs

A.Timofejenko

2MDZ

05000020630

nomelnu 19
05000020617001

05000020617
05005020603

nomelnu 21
05000020603001

2MDZ